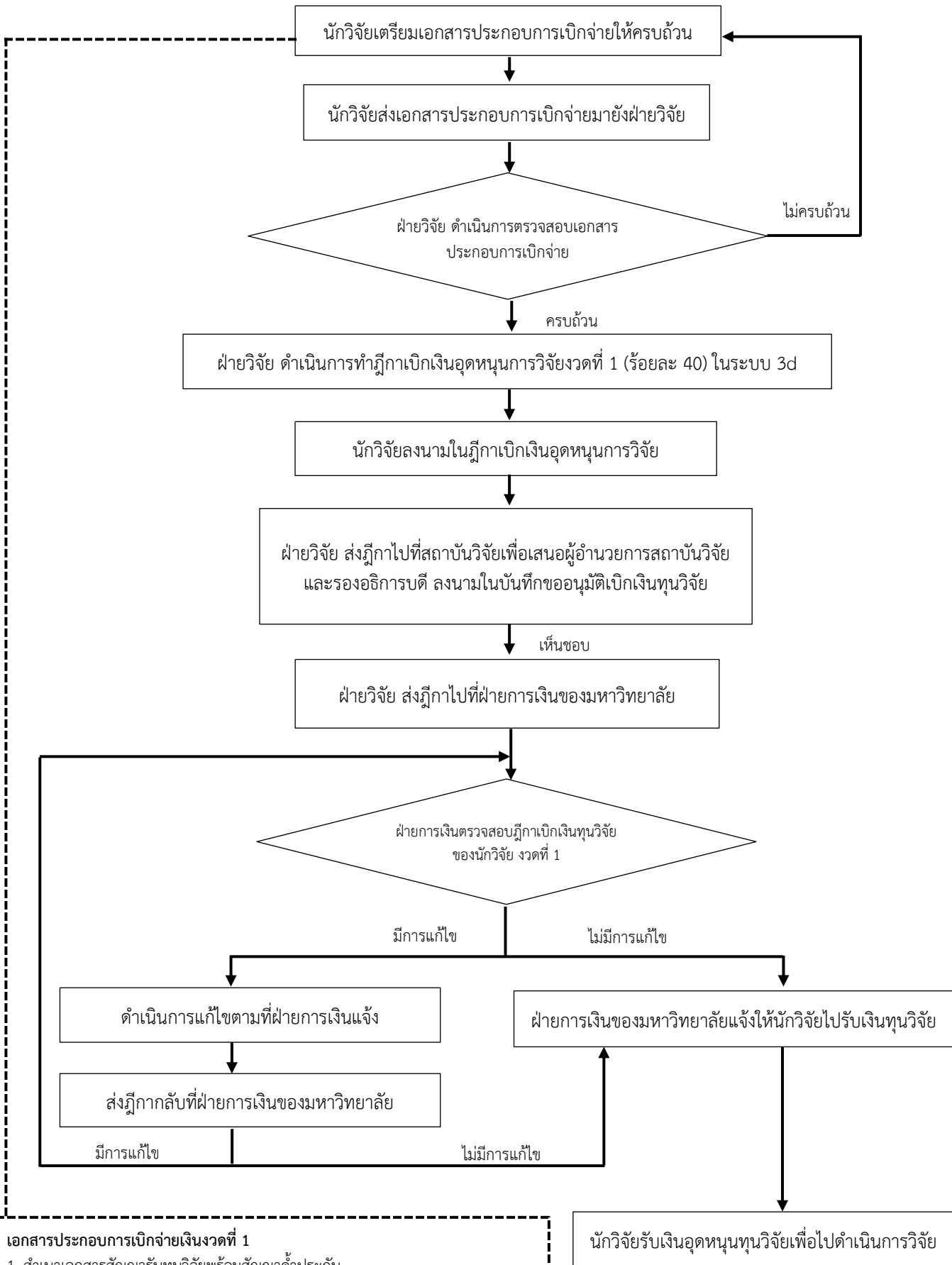


ขั้นตอนการเบิกเงินอุดหนุนการวิจัย คณะวิทยาการจัดการ งวดที่ 1



เอกสารประกอบการเบิกจ่ายเงินงวดที่ 1

- | | |
|---|-------------|
| 1. สำเนาเอกสารสัญญารับทุนวิจัยพร้อมสัญญาค้ำประกัน (ฉบับที่มีอากรแสตมป์ครบ) รับรองสำเนาถูกต้องครบทุกหน้า | จำนวน 1 ชุด |
| 2. ใบสำคัญรับเงินจำนวนเงินงวดที่ 1 | จำนวน 1 ชุด |
| 3. เอกสารบันทึกข้อความขอเบิกเงินวิจัยงวดที่ 1 | จำนวน 1 ชุด |
| 4. เอกสารแนบหมายเลข 2 ลงชื่อขอการเบิกจ่ายงวดที่ 1 พร้อมรับรองสำเนาถูกต้อง | จำนวน 1 ชุด |