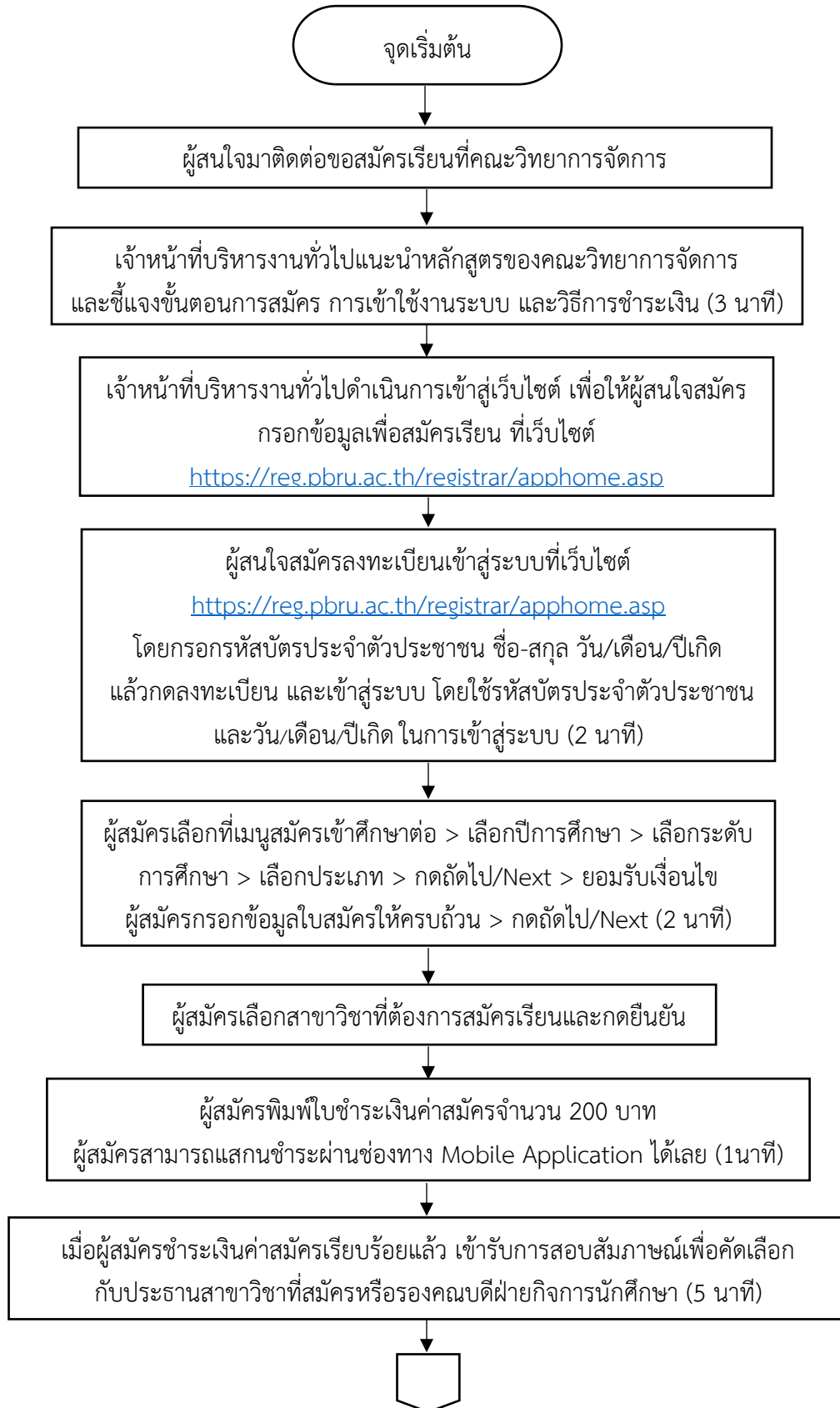
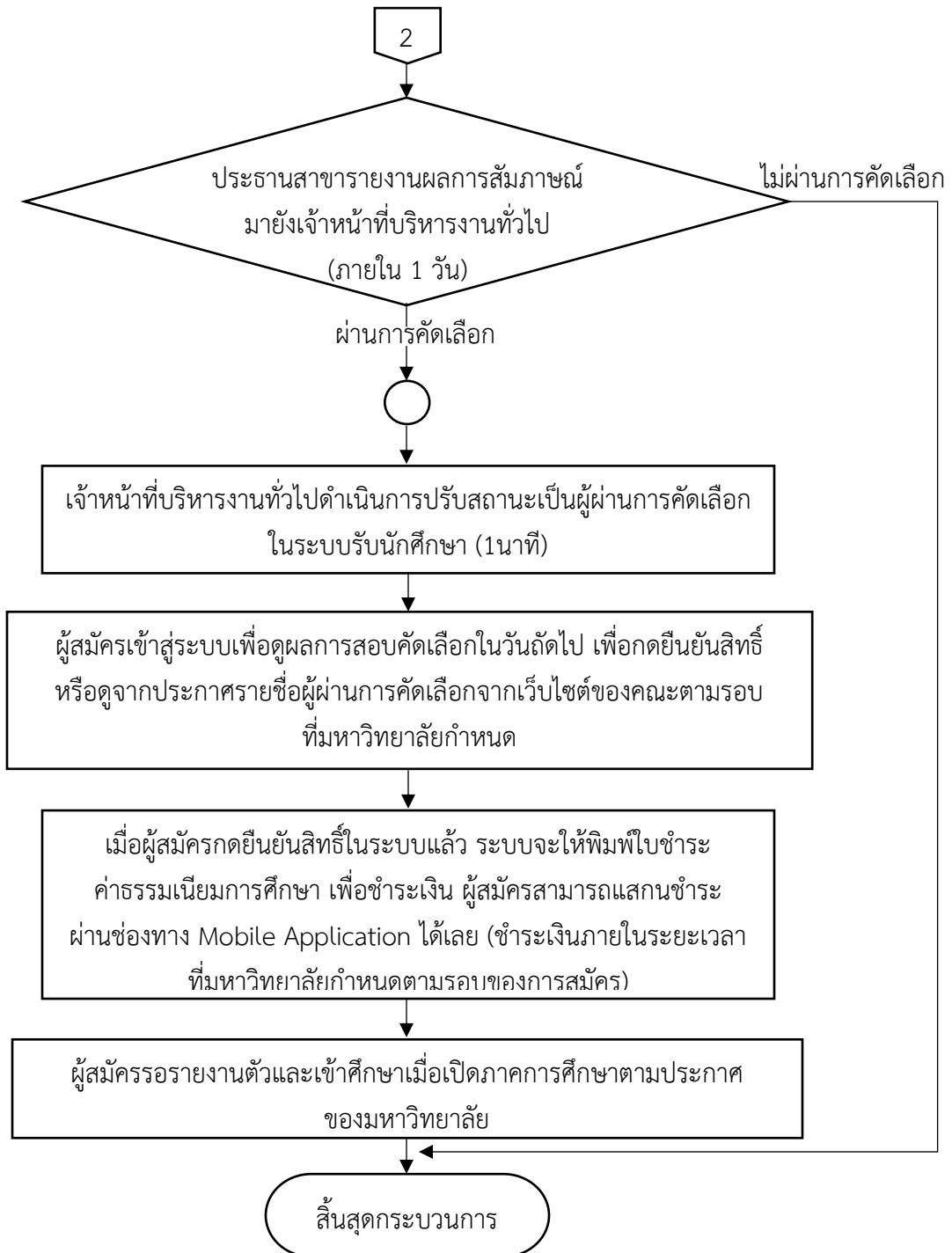


## ขั้นตอนการรับสมัครนักศึกษาใหม่ระดับปริญญาตรีของคณะวิทยาการจัดการ





หมายเหตุ ค่าธรรมเนียมการศึกษาแบ่งเป็น 2 ประเภทดังนี้

1. หลักสูตรบริหารธุรกิจบัณฑิต แขนงวิชาการจัดการ, แขนงวิชาการจัดการทรัพยากรมนุษย์, แขนงวิชาการตลาดดิจิทัล และหลักสูตรบัญชีบัณฑิต ค่าธรรมเนียมการศึกษา 10,500 บาท ค่าธรรมเนียมนักศึกษาเข้าใหม่ 1000 บาท ค่าประกันของเสียหาย 500 บาท และค่าบำรุงสระว่ายน้ำ 300 บาท รวมทั้งสิ้น 12,300 บาท

2. หลักสูตรบริหารธุรกิจบัณฑิต สาขาวิชาการจัดการสารสนเทศทางธุรกิจสำหรับผู้ประกอบการดิจิทัล และหลักสูตรนิเทศศาสตรบัณฑิต สาขาวิชานวัตกรรมการสื่อสาร ค่าธรรมเนียมการศึกษา 13,000 บาท ค่าธรรมเนียมนักศึกษาเข้าใหม่ 1000 บาท ค่าประกันของเสียหาย 500 บาท และค่าบำรุงสระว่ายน้ำ 300 บาท รวมทั้งสิ้น 14,800 บาท